



Unsere Dienstleistung für Sie:  
**OHNE ECKEN UND KANTEN...**

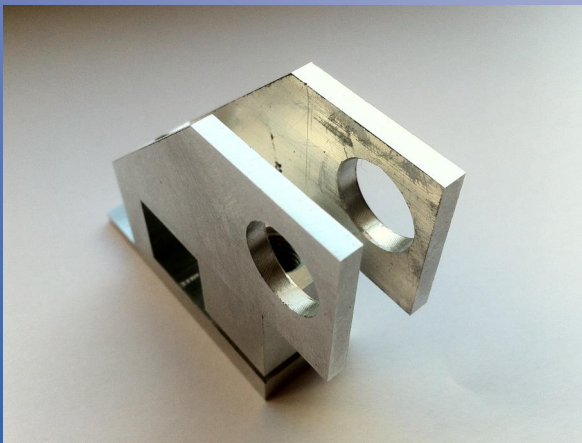
## Entgraten durch Gleitschleifen

Das Gleitschleifen ist ein besonders rationelles und wirtschaftliches Verfahren für maschinelles Entgraten aller metallischer Werkstücke. Durch unterschiedliche Schleifkörper, sowie die Bearbeitungsdauer wird die Oberflächengüte und die Verrundung der Kanten beeinflusst.

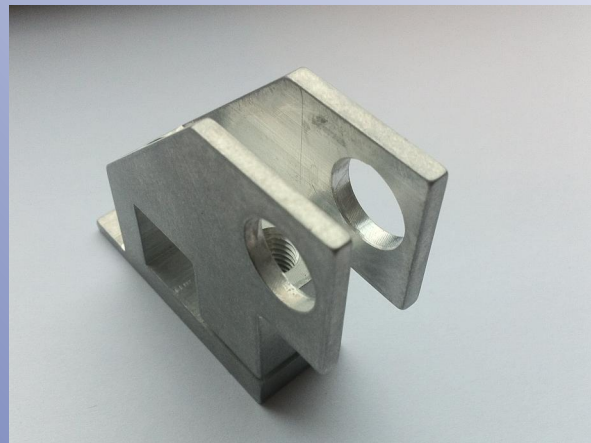


Die zu bearbeitenden Werkstücke werden zusammen mit Schleifkörpern und einem Zusatzmittel als Schüttgut in einen Behälter gegeben. Durch eine oszillierende Bewegung des Arbeitsbehälters entsteht eine Relativbewegung zwischen Werkstück und Schleifkörper, die einen Materialabtrag am Werkstück, insbesondere an dessen Kanten, hervorruft.

**Vorher**



**Nachher**



### Ihre Vorteile:

- Gleichmäßige Oberflächenstruktur
- Niedrige Kosten
- Unkomplizierte Abwicklung, kurze Lieferzeiten